



Productividad óptima

- Rotación continua de la torreta 360°
- Mandos completamente proporcionales y simultáneos
- Tiempo de elevación a plena altura de 44 segundos

Características de manejo todo terreno excepcionales

- 4 ruedas motrices y directrices para una mejor maniobrabilidad
- Bloqueo diferencial hidráulico
- Altura al suelo de 40 cm

Gran area de trabajo gracias al alcance horizontal de 10,6 m



Haulotte 
GROUP

More than lifting





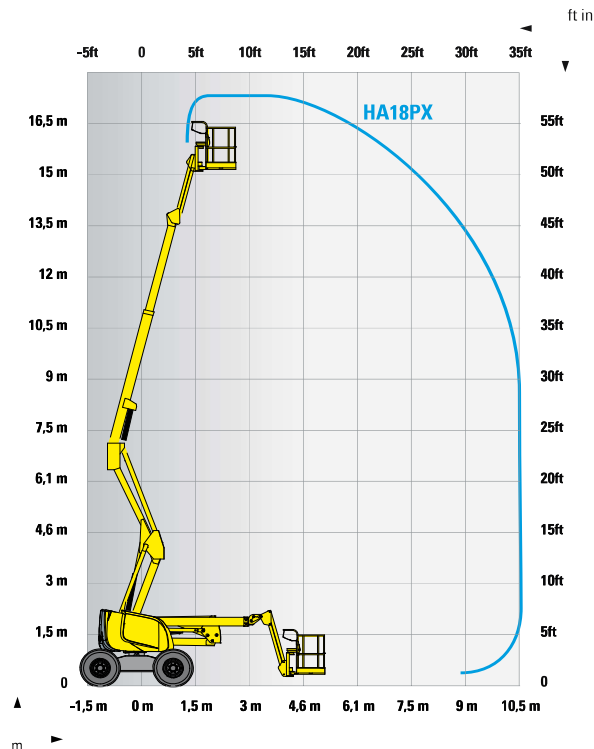
HA18 PX

PLATAFORMAS ARTICULADAS TODO TERRENO

DATOS TÉCNICOS

HA18 PX

| | |
|---|----------------|
| Altura de trabajo | 17.2 m |
| Altura plataforma | 15.2 m |
| Alcance máximo | 10.6 m |
| Punto de articulación | 6.6 m |
| Capacidad máxima | 230 kg |
| F x G Dimensiones plataforma | 1.8 x 0.8 m |
| A Largo replegado | 7.6 m |
| Largo transporte | 5.9 m |
| B Ancho | 2.3 m |
| C Altura replegada | 2.3 m |
| Altura transporte | 2.6 m |
| Ángulo de abatimiento vertical del pendular | 140° (+70/-70) |
| Ángulo de rotación de la plataforma | 178° (+89/-89) |
| Ángulo de rotación de la torreta | 360° |
| Alcance trasero | 0 m |
| D Distancia entre ejes | 2 m |
| E Altura al suelo | 40 cm |
| Inclinación | 5° |
| Velocidad de traslación | 0.8 - 5.5 km/h |
| Pendiente máxima | 50 % |
| Radio de giro exterior | 3.75 m |
| Neumáticos espumados | 385/65-22.5 |
| Motor diesel | 31 kW - 42 hp |
| Depósito hidráulico | 100 l |
| Capacidad del depósito | 75 l |
| Peso total | 8050 kg |



EQUIPAMIENTO ESTÁNDAR

- 4 ruedas motrices y directrices con mandos simultáneos
- Rotación continua de la torreta 360°
- Utilización en exterior: resiste velocidades de viento hasta 60 km/h
- Motor abatible facilitando el mantenimiento
- Depósito gasoil 72 l ; altura del tapón de llenado 1,50 m
- Alarma controlador de inclinación 5°
- Baterías de arranque 12 V
- Equipo de emergencia eléctrico manipulado desde la cesta
- Posición de rueda libre
- Contador de horas
- Bloqueo mecánico de orientación de la torreta
- Argollas de remolque y elevación

OPCIONES Y ACCESORIOS

- Generador eléctrico instalado 3,3 kw
- Toma eléctrica en plataforma
- Cesta ancha 2,3 x 0,80 m (resiste velocidades de viento hasta 45km/h)
- Alarma de movimientos
- Girofaro
- Faro de trabajo
- Catalizador
- Aceite hidráulico biodegradable
- Kit de países fríos
- Kit de países cálidos
- Línea de aire comprimido en plataforma

