



HA20 RTJ

PLATAFORMA ARTICULADA TODO TERRENO



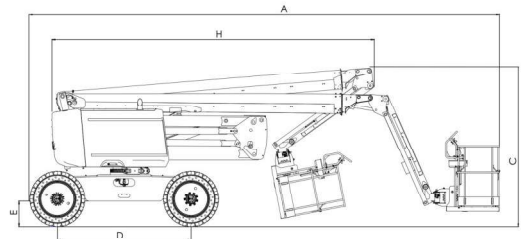
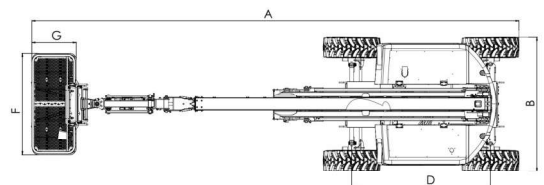
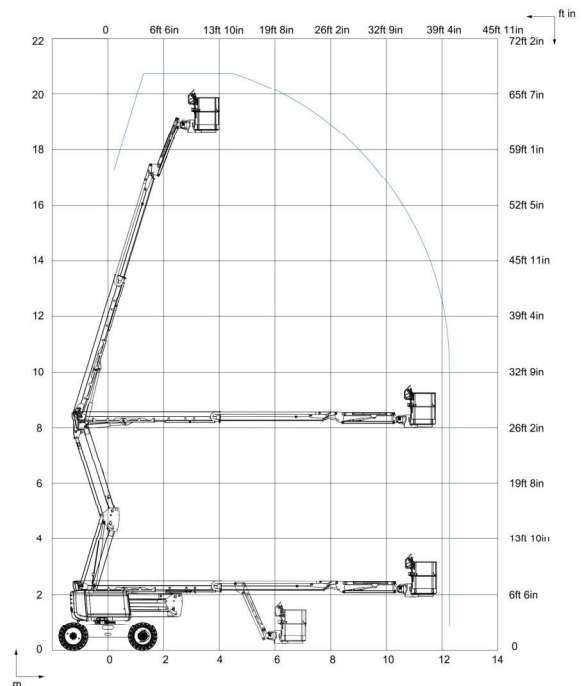
DATOS TÉCNICOS

HA20 RTJ

Altura de trabajo	20.6 m
Altura plataforma	18.6 m
Alcance máximo	12.2 m
Punto de articulación	8.4 m
Capacidad máxima	230 kg
F x G Dimensiones plataforma	1.83 x 0.8 m
A Largo replegado	8.8 m
B Ancho	2.42 m
Altura replegada	2.51 m
H Largo transporte	6.5 m
C Altura transporte	2.93 m
Ángulo de abatimiento vertical del pendular	140° (+60°/-80°)
Ángulo de rotación de la plataforma	180° (+90°/-90°)
Ángulo de rotación de la torreta	355° non continuous
Alcance trasero	14.2 m
D Distancia entre ejes	2.45 m
E Altura al suelo	38 cm
Inclinación	5°
Velocidad de traslación	0.8 - 5 km/h
Pendiente máxima	45 %
Neumáticos sólidos todo terreno	14x17,5"
Radio de giro exterior	4,5 m
Motor diesel	Kubota, 36.5kW (49.6hp), Stage 3A
Peso total	9 300 kg

EQUIPAMIENTO ESTÁNDAR

- 4 ruedas motrices, 2 ruedas directrices
- Bloqueo diferencial automático anti derrapante para una mejor capacidad todo terreno
- 230kg (2 personas) en cesta sin restricciones
- 4 movimientos simultáneos para ofrecer la máxima productividad
- Resistente a vientos de hasta 45km/h
- Girofaro
- Cesta modular: 1,83m x 0,80m. Barra móvil
- Cuadro de mandos superior protegido y bandeja de herramientas en plástico ultra resistente
- Preinstalación de toma 110/230 V
- Herramienta de auto diagnóstico en el cuadro de mandos inferior
- Motor abatible que facilita el mantenimiento
- Horómetro
- Indicador de bajo nivel de combustible (caja de control superior)
- Pre calentador del motor con indicador luminoso
- Alarma de sonido y luminoso para inclinación y sobrecarga
- Baterías de arranque 12 V
- Sistema eléctrico de bombeo y bajada de emergencia
- Sonido de translación



OPCIONES Y ACCESORIOS

- Cesta ancha y modular 2,44 x 0,91 m
- Puerta lateral izquierda
- Generador hidráulico Dynaset 3,5 KW
- Línea de aire comprimido en cesta de 6,5 mm de diámetro
- Faro de trabajo 55W
- Toma eléctrica 110/230 V (con o sin disyuntor diferencial 30mA)
- Luz de flash
- Kit países fríos_ -10°C / -25°C
- Kit de países cálidos: aceite hidráulico + refrigerador
- Aceite hidráulico bio-degradable
- Neumáticos no marcantes
- kit para países fríos
- Silenciador y protector contra las chispas
- Soporte para máquina soldadora
- Haulotte Activ'Shield Bar

