



MINICARGADOR

216B DE LA SERIE 3

Cat®

CARACTERÍSTICAS:

El Minicargador 216B de la serie 3 Cat®, con diseño de levantamiento radial, ofrece un excelente rendimiento de excavación con una sobresaliente potencia de la barra de tiro. El 216B de la serie 3 incluye lo siguiente:

- **La estación del operador ergonómica** cuenta con controles en la palanca universal operada por piloto de uso fácil para reducir la fatiga del operador y aumentar la productividad.
- **El tren de fuerza de alto rendimiento** proporciona par y potencia del motor altos, lo que permite una operación parcial del acelerador para lograr niveles de ruido y un consumo de combustible menores.
- **El sistema hidráulico avanzado** está diseñado para obtener la potencia y la fiabilidad máximas.
- **El fácil mantenimiento de rutina** ayuda a reducir el tiempo de inactividad de la máquina para lograr una mayor productividad.
- **La amplia gama de herramientas Cat Work Tools que se adaptan al rendimiento** convierten al minicargador Cat en la máquina más versátil en el sitio de trabajo.

Especificaciones

Motor

Modelo de motor	C2.2 Cat	
Potencia bruta SAE J1995	38 kW	51 hp
Potencia neta SAE 1349/ISO 9249	35 kW	47 hp
Cilindrada	2,2 L	134 pulg ³
Carrera	100 mm	3,9"
Calibre	84 mm	3,3"

Pesos*

Peso en orden de trabajo	2.581 kg	5.690 lb
--------------------------	----------	----------

Tren de fuerza

Velocidad de desplazamiento (avance o retroceso)	12,7 km/h	7,9 mph
--	-----------	---------

Sistema hidráulico

Flujo hidráulico: estándar:		
Presión hidráulica del cargador	23.000 kPa	3.335 lb/pulg ²
Flujo hidráulico del cargador	61 L/min	16 gal EE.UU./min
Potencia hidráulica (calculada)	23,2 kW	31,1 hp

*Peso en orden de trabajo, especificaciones de operación y dimensiones con un operador de 75 kg (165 lb), todos los fluidos, OROPS (Open Rollover Protective Structure, Estructura Abierta de Protección en Caso de Vuelcos), cucharón de recolección de 1.524 mm (60"), neumáticos de 10×16.5 Cat, sin contrapesos optativos ni acoplador rápido manual (a menos que se especifique lo contrario).

Especificaciones de operación*

Capacidad nominal de operación	635 kg	1.400 lb
Capacidad nominal de operación con contrapeso optativo	680 kg	1.500 lb
Carga límite de equilibrio	1.270 kg	2.800 lb
Fuerza de desprendimiento, cilindro de inclinación	1.852 kg	4.083 lb

Cabina

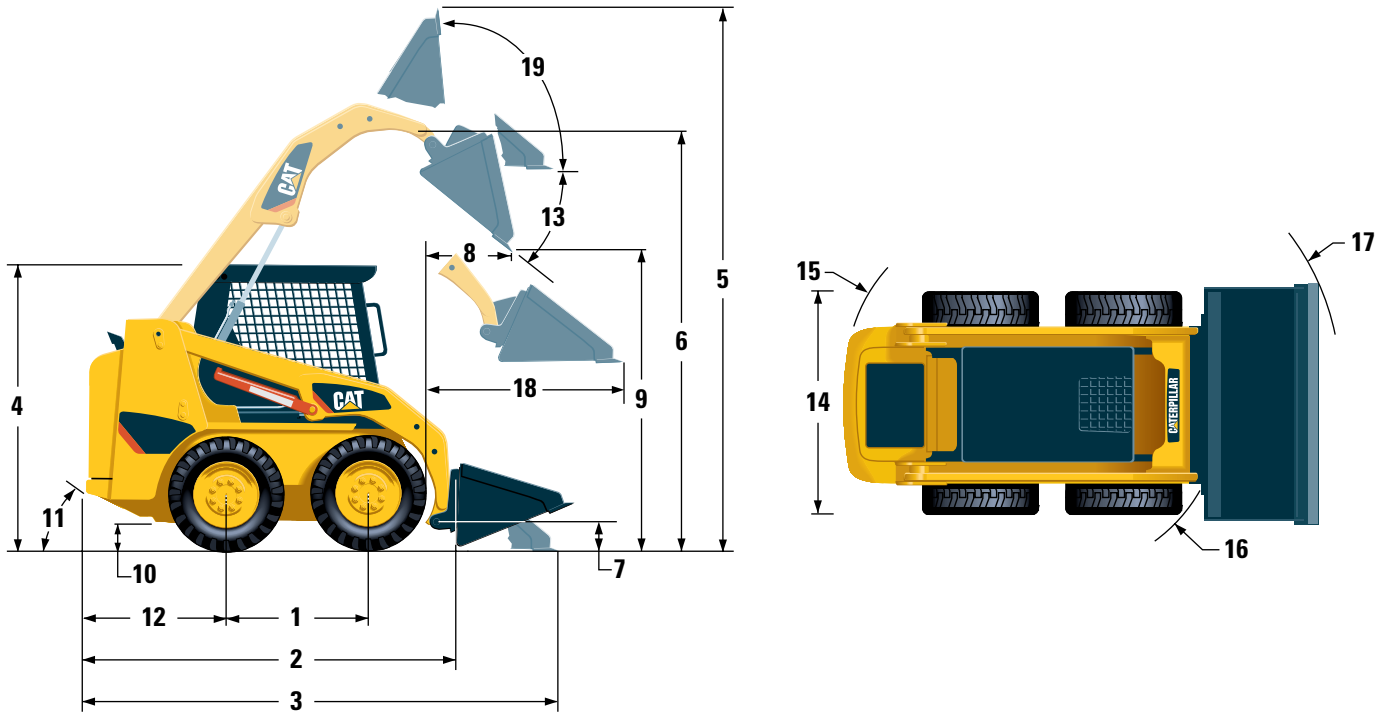
ROPS	SAE J1040 MAY94, ISO 3471:1994
FOPS	SAE J/ISO 3449 APR98, Level I, ISO 3449:1992 Level I
FOPS nivel II	SAE J/ISO 3449 APR98, Level II, ISO 3449:1992 Level II (optativo)

Capacidades de llenado de servicio

Caja de cadenas, en cada lado	6 L	1,6 gal EE.UU.
Sistema de enfriamiento	10 L	2,6 gal EE.UU.
Cárter del motor	10 L	2,6 gal EE.UU.
Tanque de combustible	58 L	15,4 gal EE.UU.
Sistema hidráulico	55 L	14,5 gal EE.UU.
Tanque hidráulico	35 L	9,2 gal EE.UU.



Minicargador 216B de la serie 3



Dimensiones*

1 Distancia entre ejes	986 mm	39"	11 Ángulo de salida	26°
2 Longitud sin cucharón	2.519 mm	99"	12 Proyección del parachoques detrás del eje trasero	967 mm 38"
3 Longitud con cucharón en el suelo	3.233 mm	127"	13 Ángulo de descarga máximo	40°
4 Altura a la parte superior de la cabina	1.950 mm	77"	14 Ancho del vehículo sobre los neumáticos	1.525 mm 60"
5 Altura total máxima	3.709 mm	146"	15 Radio de giro desde el centro: parte trasera de la máquina	1.502 mm 59"
6 Altura del pasador del cucharón en levantamiento máximo	2.854 mm	112"	16 Radio de giro desde el centro: acoplador	1.195 mm 47"
7 Altura del pasador del cucharón en posición de transporte	200 mm	8"	17 Radio de giro desde el centro: cucharón	1.944 mm 77"
8 Alcance en descarga y levantamiento máximo	505 mm	20"	18 Alcance máximo con brazos paralelos al suelo	1.291 mm 51"
9 Espacio libre en descarga y levantamiento máximo	2.169 mm	85,4"	19 Ángulo de inclinación hacia atrás a la altura máxima	81°
10 Espacio libre sobre el suelo	195 mm	8"		

EQUIPO OBLIGATORIO

- Acoplador rápido mecánico o hidráulico
- Cinturón de seguridad: 50 mm (2") o 75 mm (3")

PAQUETE DE COMODIDAD *(debe seleccionar uno de los siguientes)*

- ROPS (Rollover Protective Structure, Estructura de Protección en Caso de Vuelcos) abierta (C0): *asiento estático*
- ROPS abierta (C1): *asiento con suspensión, revestimiento de techo Deluxe*

EQUIPO ESTÁNDAR

SISTEMA ELÉCTRICO

- Sistema eléctrico de 12 voltios
- Alternador de 65 amperios
- Activación automática de las bujías
- Interruptor de llave de arranque de encendido/parada
- Luces: *iluminación de fondo de los medidores, dos luces traseras de cola, dos luces halógenas delanteras y traseras ajustables, luz de techo*

ENTORNO DEL OPERADOR

- Medidores: *nivel de combustible, horómetro*
- Indicadores del sistema de advertencia para el operador: *restricción del filtro de aire, salida del alternador, posabrazos levantado/operador fuera del asiento, temperatura del refrigerante del motor, presión del aceite del motor, activación de las bujías, restricción del filtro hidráulico, temperatura del aceite hidráulico, freno de estacionamiento accionado*
- Asiento de vinilo
- Posabrazos abatible anatómico y ergonómico
- Sistema de traba de control, cuando el operador deja el asiento o el posabrazos levantado: *el sistema hidráulico se desactiva, la transmisión hidrostática se desactiva y el freno de estacionamiento se acciona*
- Cabina ROPS abierta y abatible
- FOPS (Falling Object Protective Structure, Estructura de Protección contra la Caída de Objetos), nivel I
- Ventanas superiores y traseras
- Espejo retrovisor interior
- Tomacorriente de 12 voltios
- Bocina
- Alarma de retroceso

EQUIPO OPTATIVO

- Contrapeso: aumenta la capacidad nominal de operación de 45 kg (100 lb)
- Baliza, giratoria
- Calentador del bloque de motor: 120 V o 240 V

PAQUETE DE CONTROL *(debe seleccionar uno de los siguientes)*

- Paquete de control 1: *sistema hidráulico auxiliar básico con encendido/apagado*
- Paquete de control 2: *sistema hidráulico auxiliar proporcional Deluxe*
- Paquete de control 3: *sistema hidráulico auxiliar proporcional Deluxe, mazo de cables para la herramienta*

TREN DE FUERZA

- Motor Diésel C2.2 Cat
- Cumple con las normas de emisiones equivalentes a Stage IIIA de la UE y Stage III de Bharat
- Filtro de aire, elemento doble, sello radial
- Válvula de muestreo S O SSM, aceite hidráulico
- Filtros: enroscables, hidráulicos
- Filtros: tipo bayoneta, separador de agua y combustible
- Radiador abatible/enfriador de aceite hidráulico
- Silenciador, estándar
- Frenos de estacionamiento accionados por resorte y desconectados hidráulicamente
- Transmisión hidrostática
- Tracción con cadena en las cuatro ruedas

OTROS

- Recinto del motor, trabable
- Anticongelante de larga duración: -36 °C (-33 °F)
- Puntos de amarre de la máquina (4)
- Soporte, brazo de levantamiento
- Mirilla del nivel de aceite hidráulico
- Mirilla del nivel de refrigerante del radiador
- Radiador, botella de expansión
- Manguera ToughGuard™ Cat
- Sistema hidráulico, auxiliar, flujo continuo
- Servicio pesado, desconexiones rápidas de superficie plana
- Anillo en D dividido para tender las mangueras de la herramienta a lo largo del brazo de levantamiento izquierdo
- Salida eléctrica, baliza
- Limpieza de los bajos del vehículo

- Aceite, hidráulico, operación en frío
- Batería de servicio pesado: 880 CCA

Minicargador 216B de la serie 3

Para obtener información más completa sobre los productos Cat, los servicios del distribuidor y las soluciones de la industria, visítenos en www.cat.com

© 2015 Caterpillar
Todos los derechos reservados

Los materiales y las especificaciones están sujetos a cambios sin previo aviso. Las máquinas que aparecen en las fotografías pueden incluir equipo optativo. Consulte a su distribuidor Cat para conocer las opciones disponibles.

CAT, CATERPILLAR, SAFETY.CAT.COM, sus respectivos logotipos, el color "Caterpillar Yellow" y la imagen comercial de "Power Edge", así como la identidad corporativa y de producto utilizadas en la presente, son marcas registradas de Caterpillar y no pueden utilizarse sin autorización.

ASHQ6103-01 (12-2015)
(Traducción: 04-2016)
Reemplaza al ASHQ6103

